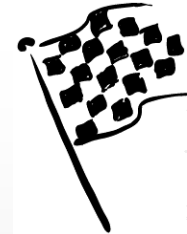


# ***FAHRER INFO***

## ***ADAC Cruze Cup 2012***

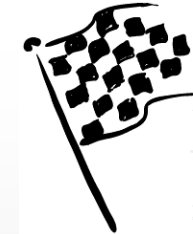
Stand: Januar 2012  
Autor: R.Hug  
Änderungen vorbehalten



# SAISON 2012

---

Hug Performance Motorsport  
plant 2012  
im ADAC Cruze Cup  
(optional im Cruze Cup Italia)  
mit zwei Fahrzeugen  
an den Start zu gehen.



# ADAC CRUZE CUP

---

- Organisation durch den ADAC Weser Ems

- Modus

- Anzahl Rennen: 10
- Training: 60min
- Qualifying: 15min
- Renndauer: 4 Stunden (Optional 2x2std oder 4x1std)
- Boxenstop: 3 a jeweils 3 min.
- Tankstop: Ja
- Fahrer: min 2, max 4

- Rennkalender (provisorisch)

Runde 1	März	Motorsport Arena Oschersleben
Runde 2	April	Nürburgring
Runde 3	Mai	Motorsport Arena Oschersleben
Runde 4	Juni	Hockenheim
Runde 5	Juni	Assen (NL)
Runde 6	Juni	EuroSpeedway Lausitz
Runde 7	Juli	Papenburg
Runde 8	August	Sachsenring
Runde 9	September	Gross Dölln
Runde 10	Oktober	Motorsport Arena Oschersleben



# EINSATZFAHRZEUG

- Chevrolet Cruze 1.8 LT (Cup)
- Model 2010/12
- Gewicht ~1'250kg
- Leistung 141PS  
(Installation von 25KW Kit in Abklärung)
- Getriebe 5 Gang
- Fahrwerk KW
- Räder 17 Zoll mit Semislicks
- Fahrzeug Lieferant GM
- Umbau / Aufbau durch  
Wiechers Sport
- Einsatz 2010 / 2011



Chevrolet Cruze (ADAC Cruze Cup)

**Note:**

Die Fahrzeuge sind Eigentum von Hug Performance Motorsport und werden vom Team verwaltet.

**Layout/Design:**

Nach CI Hug Performance Motorsport.

Nebst den Teamsponsoren ist auch Platz für Fahrersponsoren reserviert



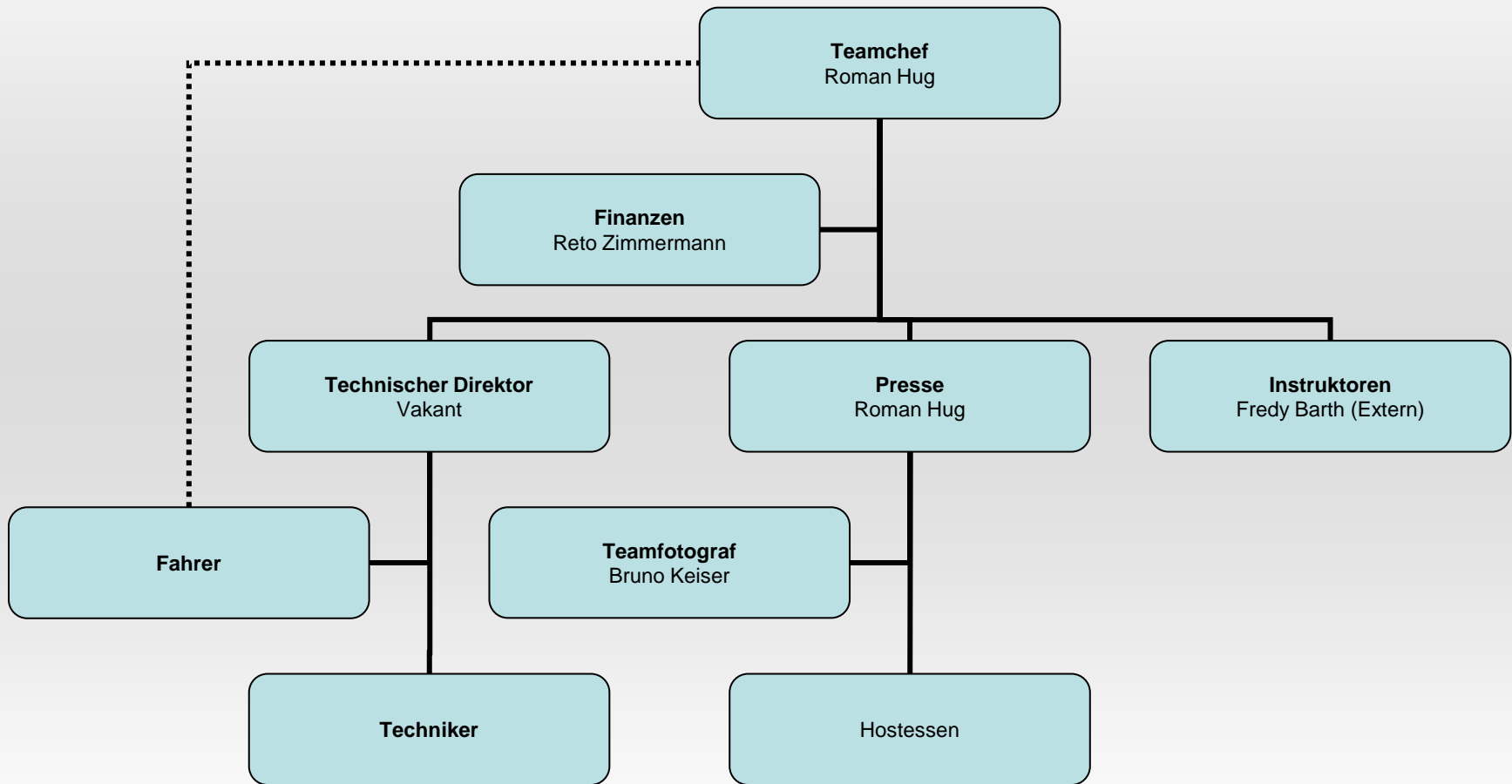
# FAHRERPLÄTZE

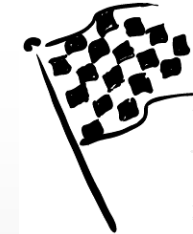
---

- Es werden 1-2 Fahrzeuge eingesetzt
- Pro Fahrzeug 2 Fahrer (Optional 3 oder 4)
- Auf einem Fahrzeug soll der Nachwuchs aus dem Kartsport gefördert werden (2 – 4 Fahrer oder Fahrerinnen)
- Ein drittes Fahrzeug (Optional) ist für Gaststarter, Tests, Promotion und Taxifahrten vorgesehen



# ORGANIGRAMM





# LEISTUNGSPAKET

---

- **Vollservice für 10 Rennen im ADAC Cruze Cup**
  - Einschreibgebühr (~ 8'000.- € pro Fahrzeug)
  - Fahrzeug Vorbereitung
  - Transport & Infrastruktur
  - Service am Renntag inklusive Mittagessen
  - Fahrzeug Aufarbeitung nach dem Renntag
  - Medienarbeit (Team / Fahrer)
- **Vollservice für 2 Trainings Tage (Optional)**
  - Streckenmiete (~ 1'000.- € pro Fahrzeug)
  - Fahrzeug Vorbereitung
  - Transport & Infrastruktur
  - Service am Trainings Tag inklusive Mittagessen
  - Fahrzeug Aufarbeitung nach dem Trainings Tag
  - Medienarbeit
- **Vollservice für 2 Sponsoren Tage (Optional)**
  - Streckenmiete und/oder Lokalität inkl.
  - Fahrzeug Vorbereitung
  - Transport
  - Service am Sponsorentag
  - Betreuung der Gäste durch unsere Hostessen
  - Standard Catering inklusive Infrastruktur
  - Fahrzeug Aufarbeitung nach dem Sponsorentag
  - Medienarbeit



# TRAININGS TAGE

---

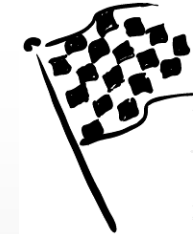
- TRAININGS TAGE (Optional)
  - Zwei Tage im Rahmen von freien Fahrtrainings (Auserwählten Veranstaltungen)
  - Trainings auf persönlichem Einsatzfahrzeug
  - Instruktoren (Optional)
  - Vollservice vor Ort
    - Trainingsrunden
    - Testrunden
    - Laptiming
    - Datenauswertung
    - Fahrerbesprechung
    - Fahrzeugoptimierung



# SPONSOREN TAGE

---

- Sponsoren Tage (Optional)
  - Mögliche Sponsoren Events
    - Davon min ein Event auf einer Rennstrecke im Rahmen von freien Fahrtrainings (Auserwählten Veranstaltungen)
    - Eventuell ein Event an einem Firmensitz
  - Vollservice vor Ort
    - Betreuung von Team-, Fahrersponsoren und deren Gäste durch unsere Hostessen
    - Apéro
    - Mittag- oder Abendessen je nach Ort und Ablauf des Events
    - Team Präsentation (Fahrzeuge, Teamarbeit, Status, Ziel)
    - Taxifahrten
    - Persönliche Gespräche



# KOSTEN

---

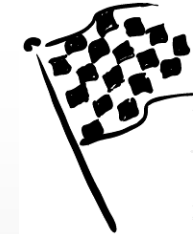
- **Pro Fahrer für die Saison 2012** (= 10 Rennen )
  - bei 2 Fahrer pro Fahrzeug:
    - 49'500.- CHF (42'000.- €) inklusive Mwst
  - bei 3 Fahrer pro Fahrzeug:
    - 34'500.- CHF (29'500.- €) inklusive Mwst
  - bei 4 Fahrer pro Fahrzeug:
    - 26'000.- CHF (22'500.- €) inklusive Mwst
- **Exklusive:**
  - Reisespesen
  - Übernachtung
  - Verpflegung
  - Selbstbehalt Versicherung bei Schäden
  - Ausrüstung des Fahrers
  - Fahrerlizenz Gebühren
  - Sonderwünsche
- **Optionen:**
  - Fahrer ausrüsten
  - Fahrer Management



# VERSICHERUNG

---

- Fahrer:
  - Ist Sache des Fahrers
- Fahrzeug:
  - Die Fahrzeuge sind durch Hug Performance Motorsport gegen Schäden versichert (Rennkasko).
  - Der Selbstbehalt pro Schadenfall beträgt ~2'500.- CHF (~2'200.- €)
- Andere:
  - Betriebshaftpflicht



# FAHRERVERTRAG

---

- Vertrag:
  - Bei Interesse sendet der Fahrer seine Bewerbung (CV) inklusive Motorsport Werdegang und einem Foto an;  
*Hug Performance Motorsport, Schulhausstrasse 8, CH-8182 Hochfelden*
  - Der Fahrer wird zu einem Testtag (Kostenpflichtig) und einem persönlichen Gespräch eingeladen
  - Der Fahrer erhält einen Fahrervertrag
  - Bei Unterzeichnung sind 50% des Gesamtbetrages fällig
  - Die zweiten 50% werden nach dem ersten Lauf in Rechnung gestellt



# KONTAKTE

---

- Hug Performance Motorsport:

Hug Performance

Motorsport & Tech Support

Roman Hug

Schulhausstrasse 8

CH-8182 Hochfelden

Tel: +41 44 860 1322

Fax: +41 44 860 1316

E-Mail: [info@hug-performance.ch](mailto:info@hug-performance.ch)

Web: [www.hug-performance.ch](http://www.hug-performance.ch)





# NOTIZEN

---

- Notizen:

- \_\_\_\_\_
- \_\_\_\_\_
- \_\_\_\_\_
- \_\_\_\_\_
- \_\_\_\_\_
- \_\_\_\_\_
- \_\_\_\_\_
- \_\_\_\_\_
- \_\_\_\_\_
- \_\_\_\_\_
- \_\_\_\_\_
- \_\_\_\_\_
- \_\_\_\_\_